

2016年

看護師を目指す！！
高校生・中学生・社会人通信

ふくすけ

発行・お問い合わせ・返送先
医療法人財団健和会 看護学生室
〒341-8555
埼玉県三郷市鷹野 4-494-1
みさと健和病院内
TEL 048-955-9548
FAX 048-955-9549
E-mail k-gakusei@kenwa.or.jp



第2号

梅雨の季節に入りました。いかがお過ごしですか？今年も夏に看護体験実施します！皆様のご参加をお待ちしております☆



高校生夏の1日看護体験実施のお知らせ

7月、8月開催します！

●みさと健和病院

| | | | | |
|----|-------|-------|-------|-------|
| 日付 | 7月19日 | 7月27日 | 8月15日 | 8月24日 |
| 曜日 | (火) | (水) | (月) | (水) |

●柳原病院

| | | | | | |
|----|-------|-------|------|-------|-------|
| 日付 | 7月20日 | 7月25日 | 8月2日 | 8月17日 | 8月26日 |
| 曜日 | (水) | (月) | (火) | (水) | (金) |

●柳原リハビリテーション病院

| | | | | |
|----|-------|-------|------|-------|
| 日付 | 7月22日 | 7月29日 | 8月5日 | 8月12日 |
| 曜日 | (金) | (金) | (金) | (金) |

時間：9時30分～15時30分予定

費用：500円

内容：看護の話、病棟体験（足浴等）

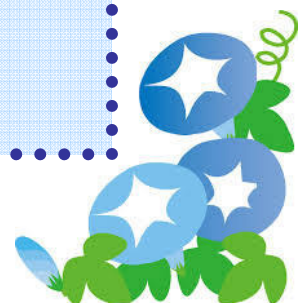
対象：看護師を目指している高校生

持ち物：白いスニーカー、筆記用具など

※参加希望者多数の場合は抽選になります。ご了承下さい

※詳細は参加決まった方に別途通知します。

- 参加お申し込み・お問い合わせは看護学生室まで！
- ■048-955-9548（直通）
- ■受付 月～土（祝日除く）
- ■9時～17時25分まで



7・26(火)花火大会ボランティア募集!

「夏の高校生ボランティア」を募集します!! 葛飾区にある特別養護老人ホーム「葛飾やすらぎの郷」の屋上で利用者さん、ご家族の方、地域の方々と一緒に花火を鑑賞しながら楽しいひと時を過ごしませんか? 屋上からはスカイツリーも望めますよ☆彡

高校生ボランティアの方には当日の出店の売り子さんや利用者さんと同行、見守りをお願いします。是非この機会に参加してみたいかがですか?

【時間】17:30~20:30(予定) ※金町駅に集合します。 【持ち物】室内履き

※各詳細は参加が決まった方へ別途お知らせいたします♪

参加お申し込み・お問い合わせは看護学生室 048-955-9548 (直通)

勤医会東葛看護専門学校

(千葉県・流山市)

オープンキャンパス

健和会と同じく東京民医連に加わっている東葛看護専門学校では受験生のみなさんにむけ、オープンキャンパスを開催しています。

7月16日(土)・7月23日(土)・8月5日(金)・8月19日(金)

模擬授業や見学、実習病院の紹介など盛りだくさんな内容です。

在校生との交流もありますので受験の相談や学校生活のこともたくさん聞くことができます♪

申込み期限がありますので参加希望の方は東葛看護専門学校のホームページをご覧ください。

“看護体験 Q&A” (春の看護体験より)

①Q 目標としているのはどんな看護ですか?

→A. 自分がされて嫌なことはしない。

②Q. 「透析」と「成分献血」が似ていると思ったのですが、どのような違いがありますか?

→A. 成分献血は健康な方が他の方に献血できる。透析は腎疾患の方が生命維持のためにするもの。

③Q. 看護師になってから気を付けた方がいいこと、アドバイスなど。教えてください。

→A. 体調管理

④Q. 夜勤の頻度は平均でどれくらいですか?

→A. 月4回程度

⑤Q. 看護師になって良かったと思う瞬間はどのようなときですか?

→A. 患者さんにありがとうと言われた時。辛い症状がとれて笑顔になった時。

わたしたちがお答えします!



いつも高校生通信「ふくすけ」をご愛読いただきありがとうございます。

ホームページはスマホから!! 『みりよくなないろ』で検索!

みりよ
くな
ないろ
健和会